

# Les étudiants grenoblois et internet

Observatoire des usages

[Arielle.granon@greco.grenet.fr](mailto:Arielle.granon@greco.grenet.fr)

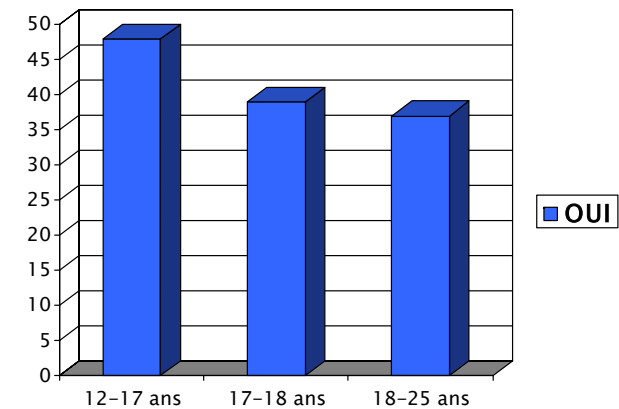
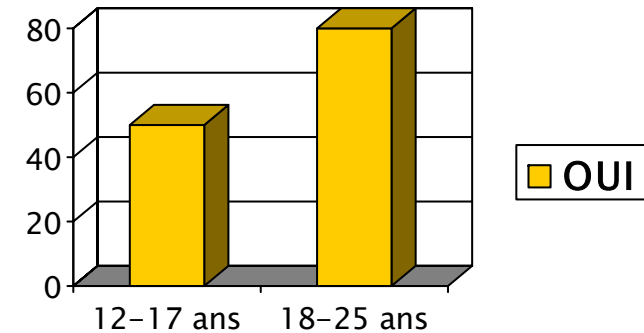
## Evolution des pratiques :

- ▶ **Etudiants 2003\* / étudiants d 'aujourd'hui:**
  - Progression du taux de connexion internet au domicile parental
    - Passage de 60% à 90 %
  - Plus d'échange courriels étudiants - enseignants
    - Passage de 65 % à 80 %
- ▶ **Les 12-18 ans\*/ les 18-25 ans et plus en 2006**
  - Très forte progression de la communication par messagerie électronique
  - Evolution de la perception des évolutions technologiques

\* Résultats enquête du FREREF-2003, enquête Clemi-juin 2006

## Vision de l'avenir

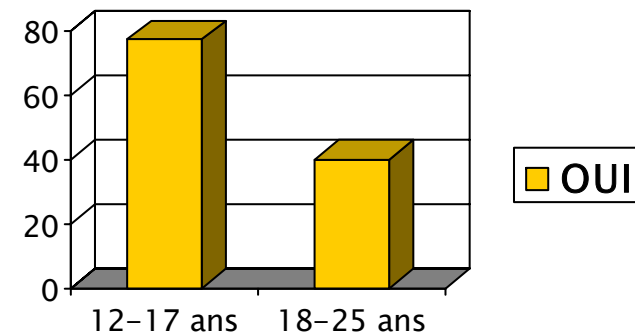
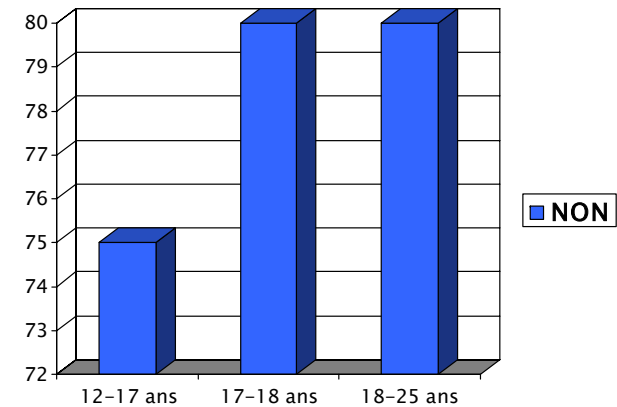
- ▶ Internet est incontournable et ce d'autant plus qu'ils se projettent dans un avenir professionnel
- ▶ Internet n'est pas pressenti pour être l'outil futur pour voter



\* Résultats enquête Clemi-juin 2006

## Vision de l'avenir

- ▶ Le commerce en ligne ne se développera pas massivement
  
- ▶ Les perceptions des évolutions technologiques différent selon les tranches d'age :
  - le téléphone portable sera utilisé comme un ordinateur ?



\* Résultats enquête Clemi-juin 2006

## Notre enquête : étudiants et internet

- ▶ **Mieux connaître les étudiants dans leur pratique d'internet :**
  - Construire une base de données pour repérer les évolutions dans le temps
  - Cerner les représentations qu'ont les étudiants d'internet et des services associés
  - Préparer l'offre de services de demain des universités
  
- ▶ **Partenaires :**
  - Laboratoire Sciences de l'Education-UPMF :  
Alain Fernex, Laurent Lima  
(*Les étudiants la Région Rhône-Alpes face à leurs études – 2003\**)
  - Chefs de projet Environnement Numérique de Travail :  
Sylvie Tessier, Laurence Comparat, Jean-Yves Allard, Gregory Mathes
  
- ▶ **Enquête :**
  - 900 étudiants première et quatrième année issus des disciplines les plus fréquentées (langues, sciences de l'ingénieur..)
    - Mesurer effet des disciplines, sociologique ...
  - Enquête papier et en ligne

\* Résultats enquête du Fondation des Régions Européennes pour la Recherche en Education et Formation-2003 menée dans le cadre d'une enquête européenne pilote sur la situation étudiante

## Analyse des réponses

- ▶ Analyse est à faire
- ▶ Présentation des données brutes :
  - Équipement
  - Profil « internet » des étudiants
  - Opinions, souhaits sur internet à l'université

## Équipement

### ▶ Très fort équipement

- Téléphone portable : 98%
- Ordinateur (portable ou de bureau) : 95%
- Clés USB : 90%
- Webcam : 40%
- Ipod ou équivalent : 30%

### ▶ Très fort taux de connexion

- Chez leurs parents : 90%
- A leur domicile étudiant : 50%

## Profil « internet » des étudiants

- ▶ Réseau personnel étendu :
  - Messagerie instantanée : 65% plus de 20 contacts
  - Adresse de messagerie personnelle : 50% plus de 3 adresses
- ▶ Niveau de pratique élevé:
  - Ancien : 80 % depuis plus de 4 ans
  - Quotidien : 60% tous les jours, indifféremment en journée comme en soirée
  - Ils se sentent globalement très à l'aise : 70%
  - Logiciels libres : 60% les préfèrent
- ▶ L'université est un lieu de pratique
  - Usages personnels à l'université : 55% au moins une fois par semaine
- ▶ A priori pas de décalage important d'usages selon le lieu de connexion

## Ce qu'ils font....

- ▶ **Ils communiquent**
  - Courriel : 75% au moins une fois par jour
  - Messagerie instantanée : 60% au moins une fois par jour
  - 1 personne sur 5 a un blog
- ▶ **Ils utilisent les moteurs de recherche**
  - 70% au moins une fois par jour
- ▶ **Ils téléchargent**
  - Documents fournis par l'université : 66 %
  - Musique : 40 %
- ▶ **Ils achètent**
  - Moins d'une fois par mois : 50 %,
  - Jamais : 30 %
- ▶ **Ils jouent en ligne et/ou participent à des forums de discussion**
  - 10%

## Internet pour les études

### ▶ Place importante

- 80% utilisent internet au moins une fois par semaine pour leurs études

### ▶ Incitation des enseignants

- 53% utilisent au moins une fois par semaine en réponse à une demande des enseignants

### ▶ Communication avec les enseignants

- 70 % échangent par courriel au moins une fois par semaine

## Opinion des étudiants sur les services offerts

### ▶ Services primordiaux :

- Emplois du temps : 85 % avec notification des modifications
- Ordinateurs : plus de postes 80 % , horaires étendus soirée, week end mais pas les vacances
- Documents de cours : 70%
- Leurs notes : 75 %

### ▶ Services secondaires :

- Même s'ils n'utilisent pas l'adresse de messagerie de l'université pour leurs communication avec leurs amis ils sont 50% à la demander et 27% à vouloir la conserver après leurs études

## Souhaits des étudiants

- ▶ **Suite à des questions directes :**
  - Plus de communication directe via des SMS :
    - changement d'emplois du temps,
    - absence des enseignants
    - mais ne souhaitent pas être contacté pour un oubli de livre !
  - Plus d'usages avec l'ordinateur
    - **Mais** pas de cours à distance (CDrom, site) : 75 % sont contre
    - **Mais** l'ordinateur ne doit pas être imposé dès l'inscription à l'université : 80% sont contre
  - Des formations à l'utilisation d'Internet même s'il se sentent globalement très à l'aise (50%)
  
- ▶ **Suite à une expression libre :**
  - Plus de contenu : documents, cours, annales
  - Une meilleure infrastructure : couverture wifi plus étendue, scanner, imprimantes
  - Des logiciels : traitement de texte, disciplinaires

## Conclusion :

- ▶ Fort équipement et niveau de pratique
- ▶ La pratique d'internet pendant les études se généralise
- ▶ L'université a un rôle reconnu dans leurs usages d'internet
- ▶ Services reconnus et plébiscités
  - Services scolarité
  - Services pédagogiques
  
- ▶ Les étudiants attendent :
  - Formation à l'utilisation
  - Plus de documents pédagogiques qui ne se substituent pas aux cours traditionnels mais plutôt qu'ils les complètent.
  - Offre réactualisée avec l'avancée technologique

Pistes à poursuivre ?